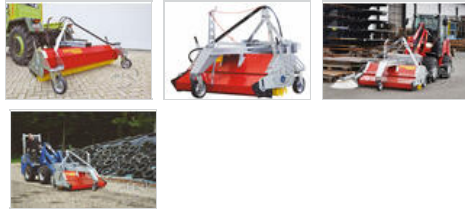




MATÉRIEL FORESTIER ET
AGRICOLE POUR LES
PROFESSIONNELS

BALAYEUSES OPTIMAL



La Balayeuse rotative Optimal Westermann est polyvalente, idéale pour une utilisation agricole ou industrielle, notamment en tant que balayeuse tractée 3 points. **Adaptée à différents véhicules**, tels que tracteur 3 points arrière ou avant, valet de ferme, chargeur, télescopique ou chariot élévateur, cette machine est conçue pour répondre aux besoins des éleveurs, agriculteurs et entreprises de travaux publics.

Avec son **châssis zingué** résistant à l'usure, même sous la peinture, notre balayeuse assure une durabilité exceptionnelle. Son entraînement hydraulique garantit des performances optimales, tandis que son bac de ramassage en option facilite le nettoyage des surfaces. Vous avez également la possibilité de choisir entre la **fonction de poussée ou de ramassage**, selon vos besoins spécifiques.

Disponible en modèles avec **attelage avant ou arrière**, ainsi que l'orientation droite/gauche et un diamètre de brosse de 550 mm, notre balayeuse offre une flexibilité inégalée pour s'adapter à diverses situations de nettoyage. Choisissez entre une **largeur de travail de 160 ou 230 cm**, en fonction de vos exigences.

Pour une maniabilité optimale, nos **robustes roues d'appui pivotantes** assurent une traction stable et fiable. Vous pouvez également opter pour un vidage du bac manuel ou hydraulique, selon vos préférences. Certains modèles offrent même la possibilité d'ajouter un balai latéral en option, pour une efficacité accrue.

Avec notre balayeuse rotative polyvalente, vous bénéficiez d'un outil fiable et performant, capable de répondre à tous vos besoins de nettoyage, que ce soit pour la terre, les cailloux, les déchets, le sable, le lisier ou toute autre matière.



GARANTIE 1 ANS
HORS PIÈCES D'USURE



CARACTÉRISTIQUES TECHNIQUES

	160CM 3PTS ARR	160CM 3PTS AVT	230CM 3PTS ARR	230CM 3PTS AVT
RÉFÉRENCE	756100985	756100986	756100970	756100973
LARGEUR DE TRAVAIL (CM)	160	160	230	230
DIAMÈTRE BROSSÉ (MM)	550	550	550	550
ENTRAÎNEMENT	HYDRAULIQUE	HYDRAULIQUE	HYDRAULIQUE	HYDRAULIQUE
TYPE ATTELAGE D'ORIGINE	3PTS ARRIÈRE	3PTS AVANT	3PTS ARRIÈRE	3PTS AVANT
NOMBRE DE ROUES	2	3	2	3
DÉBIT HYDRAULIQUE RECOMMANDÉ (L/MIN)	20-50	20-50	20-50	20-50
PRESSIION HYDRAULIQUE MAXI (BAR)	180	180	180	180
BAC DE RAMASSAGE	EN OPTION	EN OPTION	EN OPTION	EN OPTION
DIMENSIONS L X L X H	250.000 CM X 180.000 CM X 130.000 CM			
POIDS (KG)	280.000000	310.000000	315.000000	350.000000
PRIX € HT	2650,00 € HT	2922,00 € HT	2831,00 € HT	3104,00 € HT

LES PLUS PRODUITS

Options disponibles :

Les renseignements techniques, photographies, tarifs sont donnés à titre indicatif et ne sont pas contractuels.



MATÉRIEL FORESTIER
& AGRICOLE

Votre distributeur :



BALAYEUSES OPTIMAL

- Bac de ramassage 1600 (vidage manuel d'origine) : Idéal pour les petites surfaces et les travaux nécessitant un vidage régulier pour maintenir la productivité.
- Bac de ramassage 2300 (vidage manuel d'origine) : Parfait pour les grandes étendues, offrant une capacité de stockage accrue pour réduire les interruptions dues au vidage.
- Vidage hydraulique du bac de ramassage : Simplifiez le processus de vidage et gagnez en efficacité grâce à un vidage rapide et sans effort.
- Orientation hydraulique : Permet une adaptation rapide et précise de la direction du balai pour une couverture optimale des surfaces, réduisant ainsi le temps et la main-d'œuvre nécessaires.
- Balai latéral Ø700 (avant uniquement ou suivant dimension relevage arrière) : Idéal pour le nettoyage des bordures et des espaces restreints, offrant une polyvalence accrue pour une variété d'applications.
- Interface pour attelage type "EURO" (+ attelage pendulaire) : Facilite l'installation sur différents types de véhicules, assurant une compatibilité maximale et une installation rapide.
- Adaptation fourche chariot : Permet une utilisation avec des chariots élévateurs, élargissant ainsi les possibilités d'utilisation dans des environnements industriels.
- Brosse métallique pour balai latéral Ø520 : Offre une durabilité accrue pour les applications exigeantes, assurant une performance fiable même dans des conditions difficiles.

Les renseignements techniques, photographies, tarifs sont donnés à titre indicatif et ne sont pas contractuels.

