



MATÉRIEL FORESTIER ET
AGRICOLE POUR LES
PROFESSIONNELS

GRUES FORESTIÈRES 3.63/3.67V3



Système de rotation 360° à bain d'huile monobloc en fonte avec 4 vérins.

Attelage sur remorque Palms (9SPE, 12SP).

3.61 béquille télescopiques avec attelage 3 pts ou sur remorque (6S ou 8SX)

3.67V3 béquille Flap Down de série pour plus de stabilité (attelage 3 pts en option). Attelage sur remorque (8SX ou 9SC avec plaque adaptation).

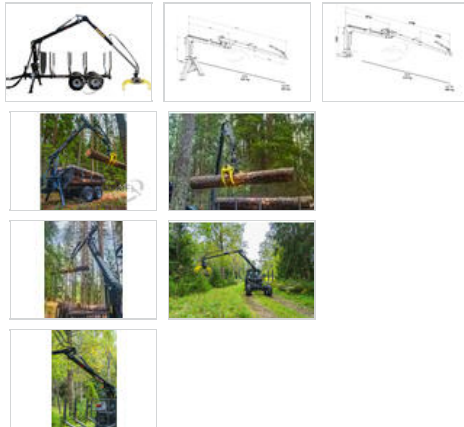
Vérin de levage et flexibles protégés.

Système de parallélogramme sur le 2e bras pour permettre rapidité et précision de chargement.

Avec télescope hydraulique 1,85 m.

Vérins d'articulations montés sur roulement et graisseur.

Articulations montés avec bague en bronze et graisseur.



CARACTÉRISTIQUES TECHNIQUES

	GRUE 3.63	GRUE 3.67V3
RÉFÉRENCE	7253.63	7253.67V3
PORTÉE MAXI (M)	6,1	6,7
NOMBRE DE TÉLESCOPES/LONGUEUR	1/1,85 M	1/1,85 M
CAPACITÉ DE LEVAGE BRUT (KNM)	33	46
PUISSANCE DE ROTATION (KNM)	9	12
VÉRIN DE ROTATION	4	4
PRESSION DE SERVICE (BAR)	190	210
DÉBIT D'HUILE RECOMMANDÉ/MAXI (L/MIN)	30/50	45/55
TYPE DE BÉQUILLE HYDRAULIQUE	TÉLESCOPIQUE + 3PTS	FLAP DOWN
SURFACE DU GRAPPIN / OUVERTURE (M²/M)	0,15/1,07	0,15/1,07
ROTATOR CONTINU	3 T À AXE	3 T À AXE

Les renseignements techniques, photographies, tarifs sont donnés à titre indicatif et ne sont pas contractuels.



MATÉRIEL FORESTIER
& AGRICOLE

Votre distributeur :



MATÉRIEL FORESTIER ET
AGRICOLE POUR LES
PROFESSIONNELS



GRUES FORESTIÈRES 3.63/3.67V3

TYPE DE COMMANDE HYDRAULIQUE	EN CROIX X/Y (A3)	ON/OFF (A4)
DIMENSIONS L X L X H		
POIDS (KG)	995.000000	1065.000000
PRIX € HT	12000,00 € HT	14500,00 € HT

Les renseignements techniques, photographies, tarifs sont donnés à titre indicatif et ne sont pas contractuels.

